

Ne pas oublier (de) Réfléchir

Cette maquette est, par sa forme, la copie fidèle —à défaut d'être rigoureusement exacte— du blockhaus de Leffrinckoucke que Bertrand Seguin para de morceaux de miroirs et qu'il intitula « Réfléchir ». Elle comblera un peu le manque que la disparition cette œuvre, signée « Anonyme », a provoqué dans le cœur de toutes celles et tous ceux, nombreux, qui ont admiré, l'espace d'un temps trop court, ce monument dédié à la paix que fût « Réfléchir ».

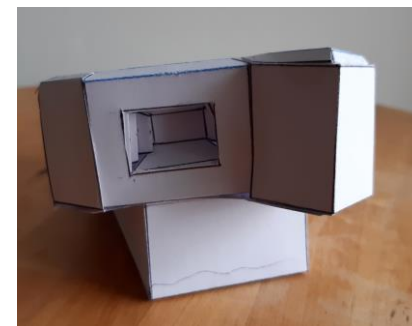
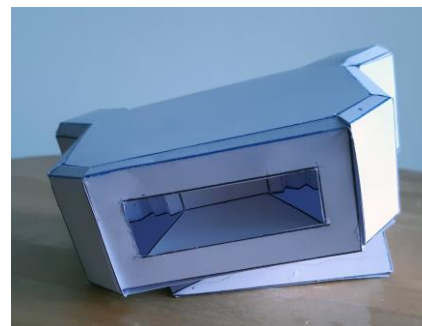
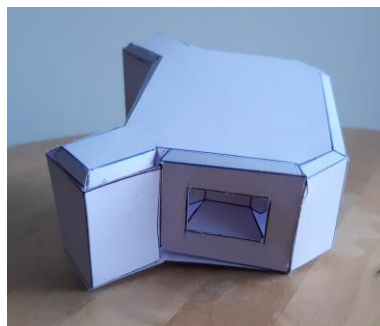
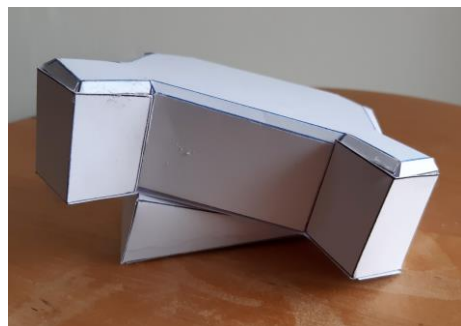
En la décorant à votre goût, puisse-t-elle vous permettre de vous souvenir ou mieux de ne pas oublier (de) réfléchir.

Dominique Aliquot

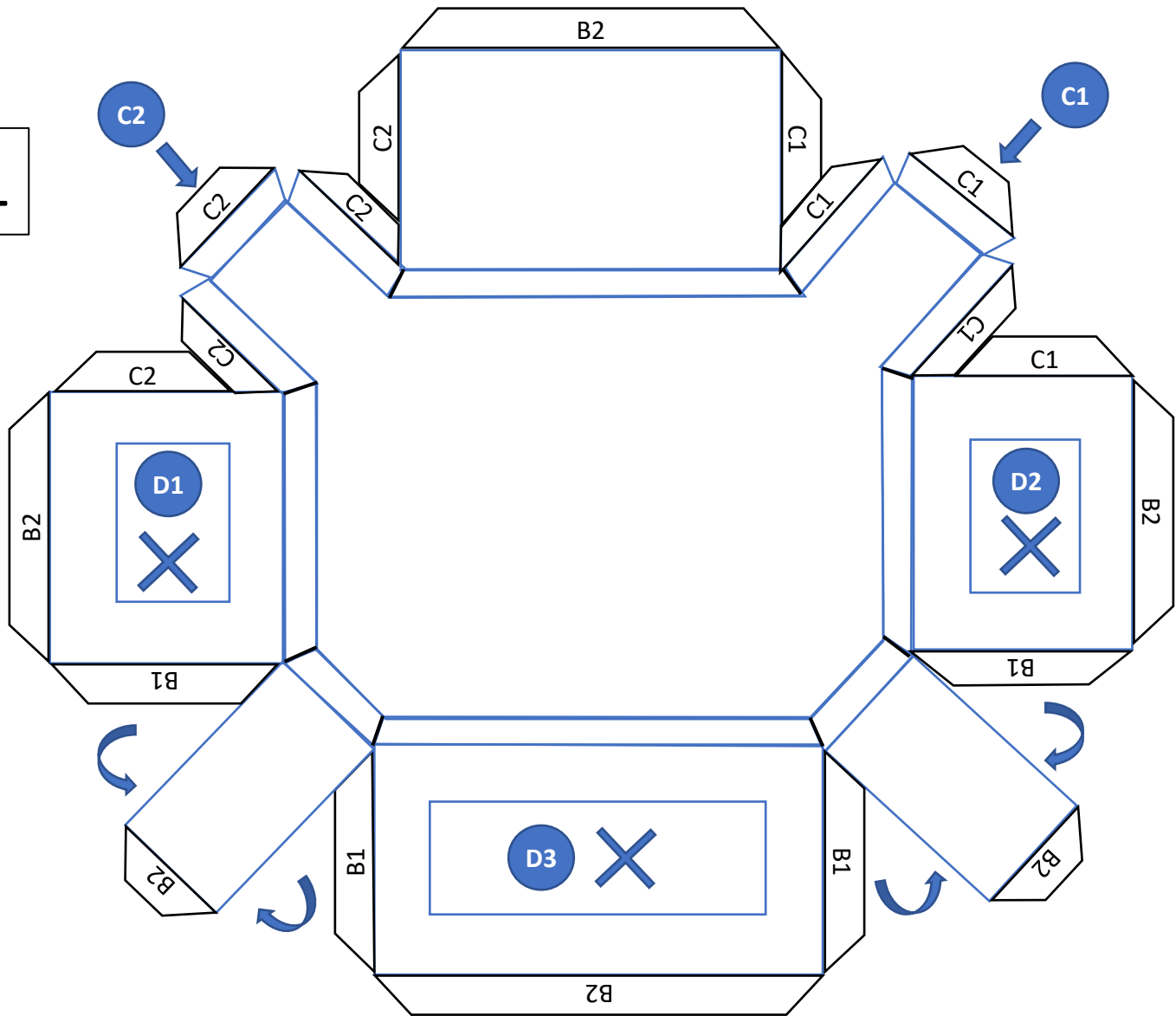



Instructions de montage

1. Décorez B1, C1, C2, D1, D2, D3 et A1 selon votre fantaisie
2. Marquez tous les plis les plis à l'aide d'une styilet.
3. Commencez par découper B1, évider les 3 zones marquées d'une croix et découpez aussi les petites jointures de l'angle chanfreiné marquées d'un petit trait noir.
4. Découpez D1, D2 et D3. Si ce n'est déjà fait marquez les plis en accordéon et les coller les 3 D à l'intérieur de B1.
5. Découpez C1 et C2, coller sur B1, finissez de coller les languettes de B1.
6. Découpez B2 et collez-le sur B1, C1 et C2 assemblés.
7. Formez la base en découpant-assemblant A1 et A2.
8. Collez la base à B2.




B1



 Découper les contours

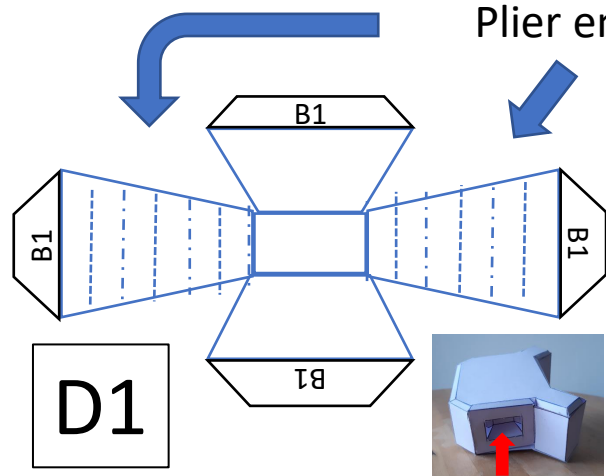
 Évider

 Plier - coller

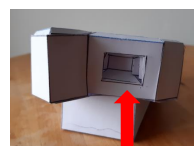
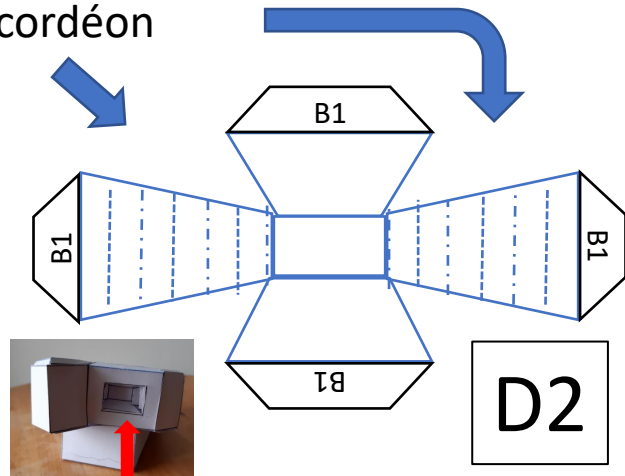
 Pli montagne 

 Pli vallée 

Plier en accordéon

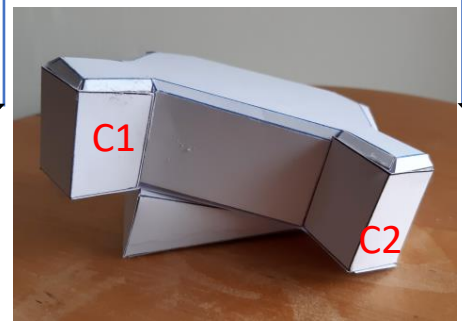
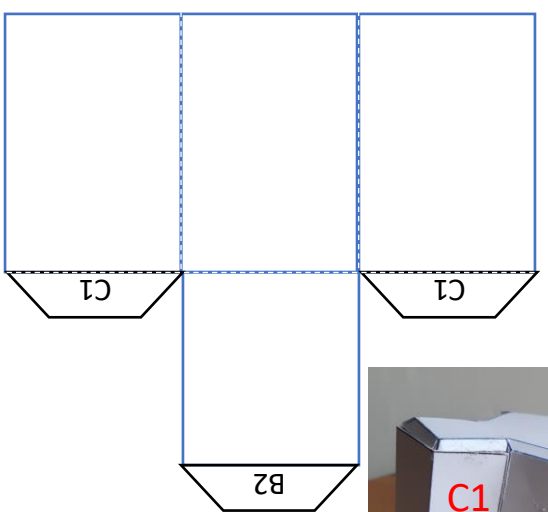


D1



D2

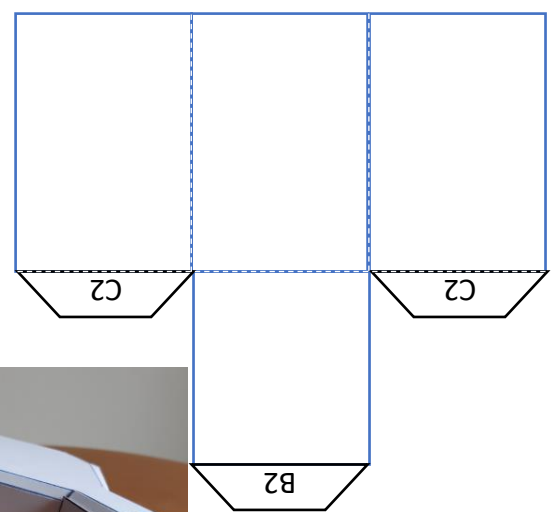
C1



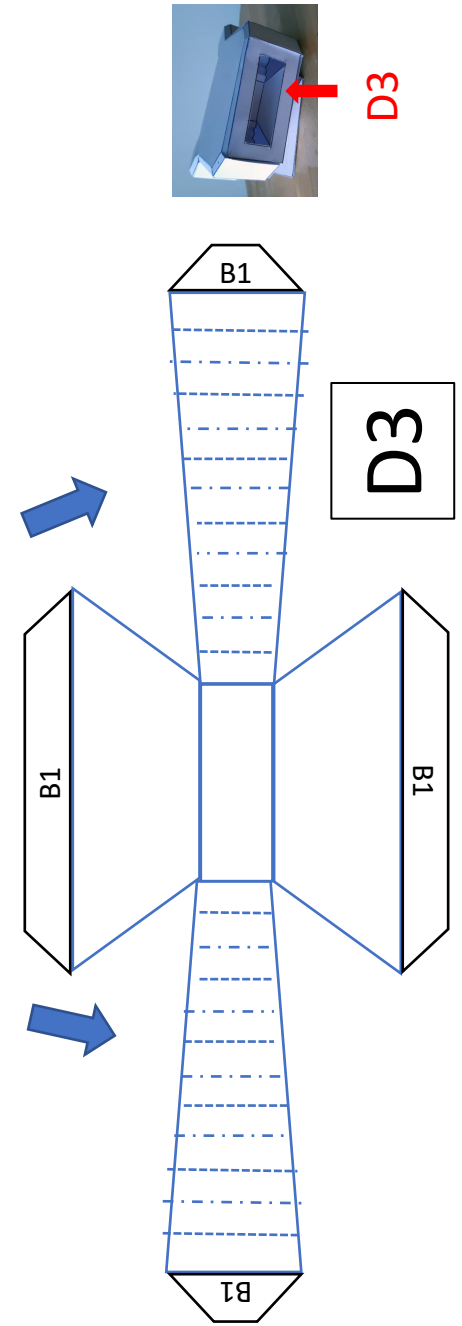
C1

C2

C2



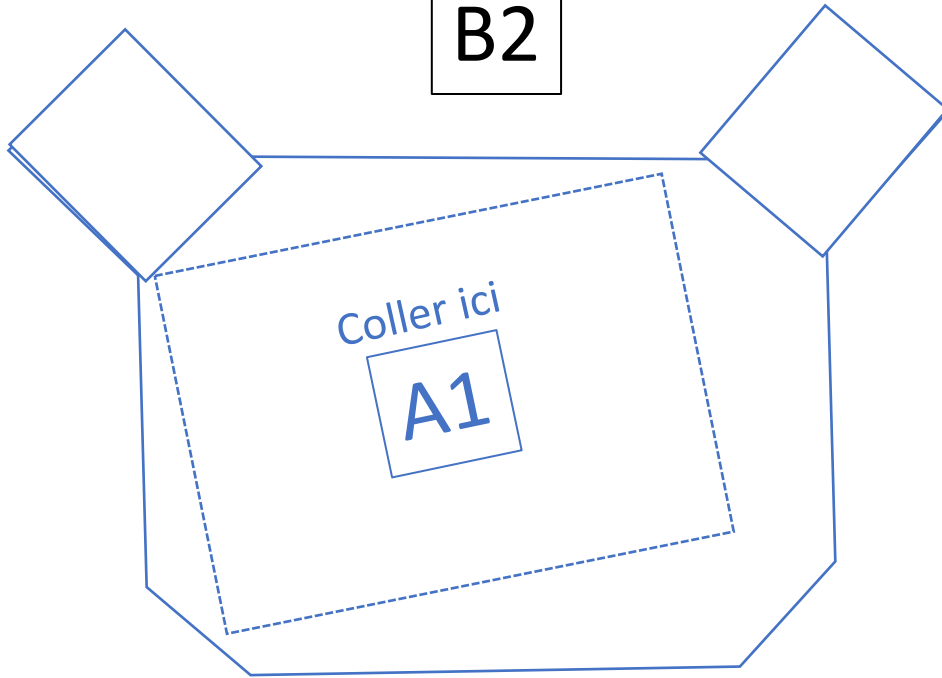
Plier en accordéon



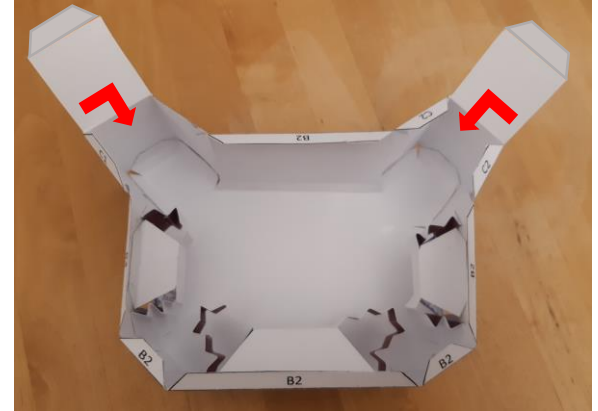
D3

D3

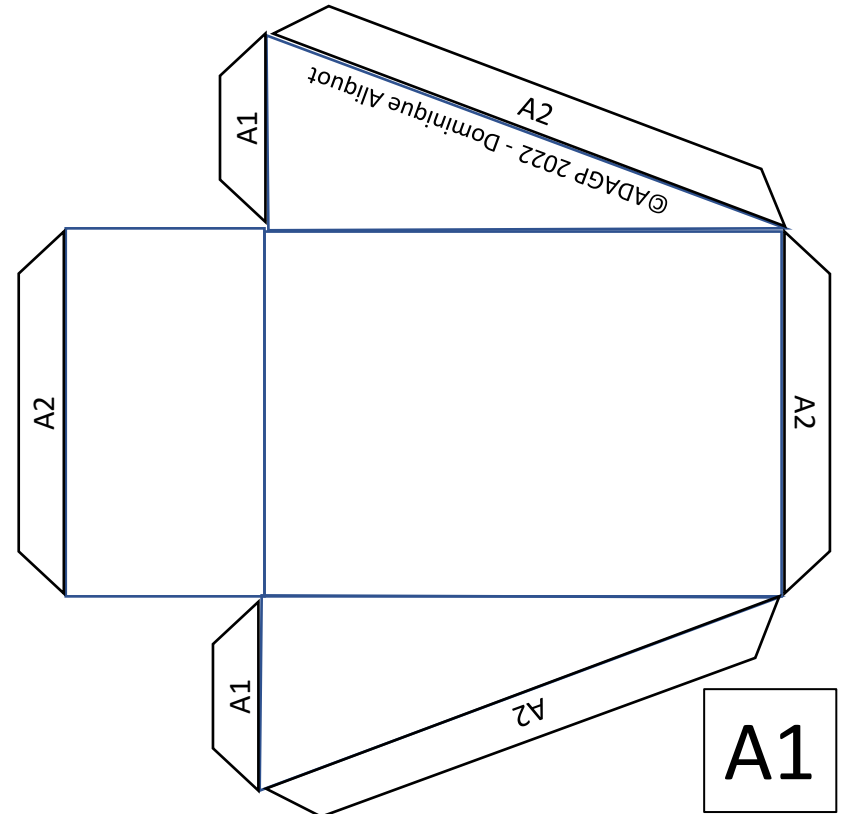
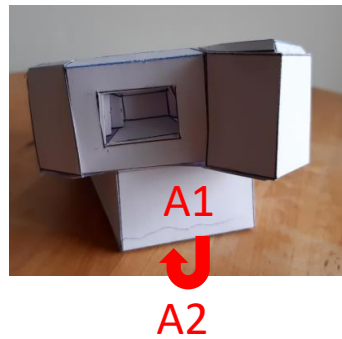
B2



Vue de dessous
de B2-C1-C2-D1-D2-D3 assemblés
avant collage de B2



A2



A1