

Ne pas oublier (de) Réfléchir

Cette maquette est la copie fidèle —à défaut d'être rigoureusement exacte— du blockhaus de Leffrinckoucke que Bertrand Seguin para de morceaux de miroirs et qu'il intitula « Réfléchir ». Elle comblera le manque que la disparition cette œuvre, signée « Anonyme », a provoqué dans le cœur de toutes celles et tous ceux, nombreux, qui ont admiré, l'espace d'un temps trop court, ce monument dédié à la paix que fut « Réfléchir ».

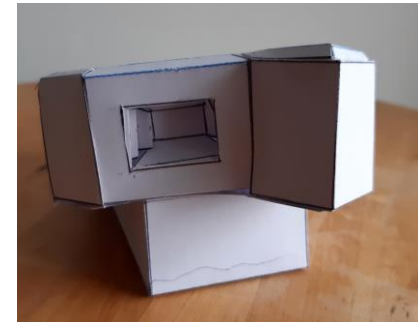
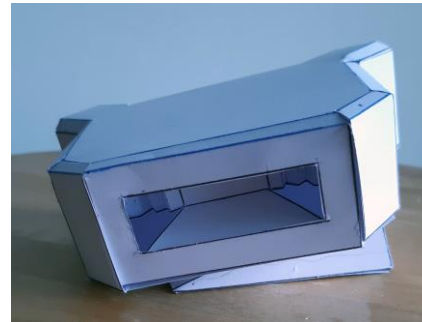
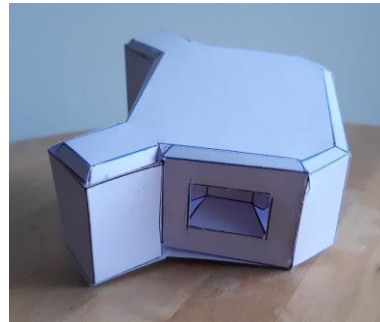
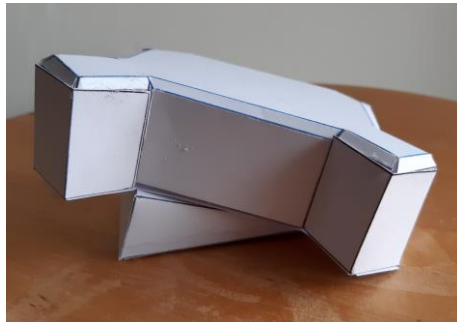
Puisse-t-elle permettre de se souvenir ou mieux de ne pas oublier (de) réfléchir.

Dominique Aliquot

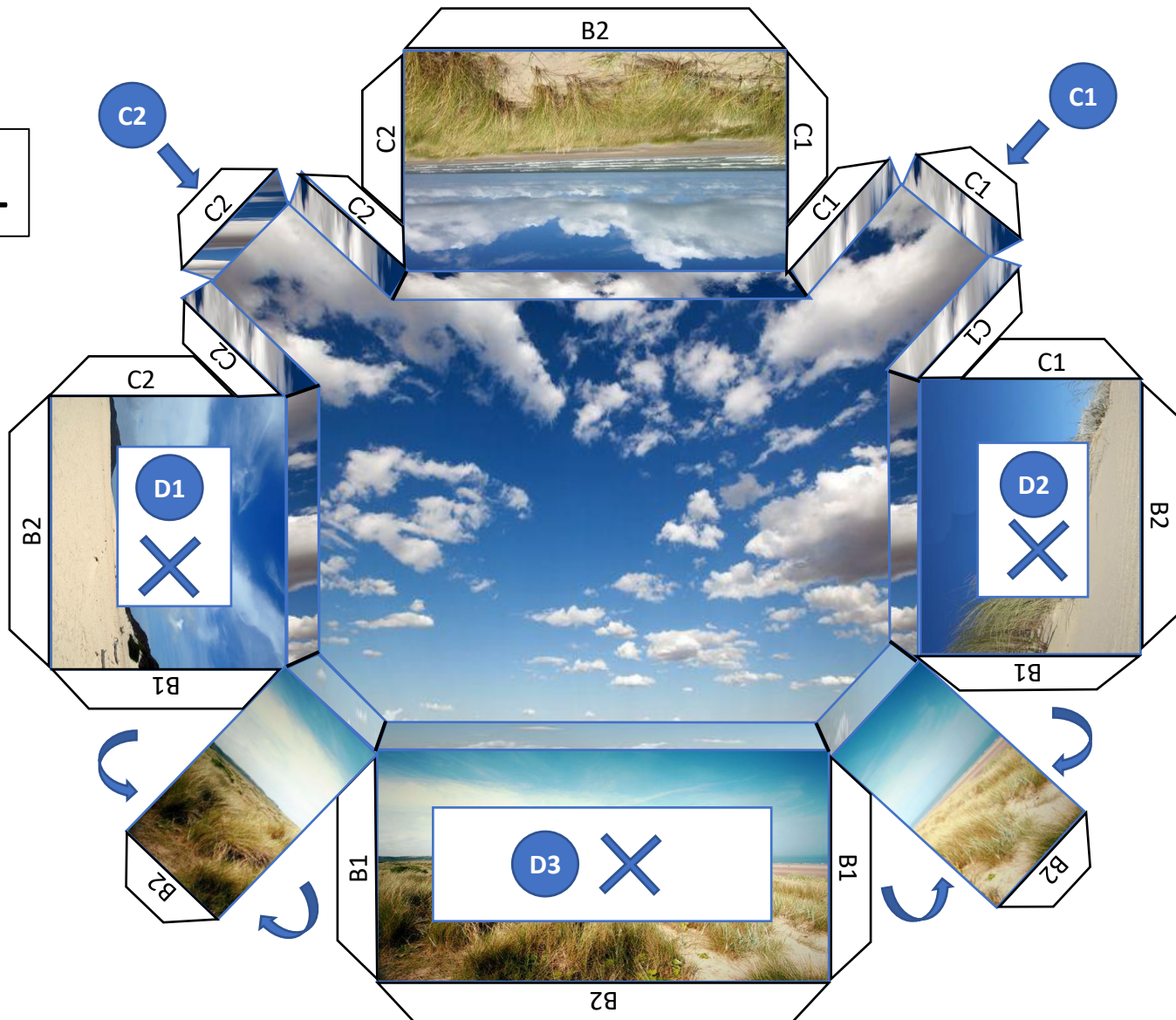


Instructions de montage

1. Marquez tous les plis les plis à l'aide d'une stylet.
2. Commencez par découper B1, évider les 3 zones marquées d'une croix et découpez aussi les petites jointures de l'angle chanfreiné marquées d'un petit trait noir.
3. Découpez D1, D2 et D3. Si ce n'est déjà fait marquez les plis en accordéon et les coller les 3 D à l'intérieur de B1.
4. Découpez C1 et C2, coller sur B1, finissez de coller les languettes de B1.
5. Découpez B2 et collez-le sur B1, C1 et C2 assemblés.
6. Formez la base en découpant-assemblant A1 et A2.
7. Collez la base à B2.



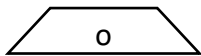
B1



Découper les contours



Évider



Plier - coller

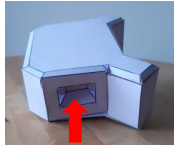
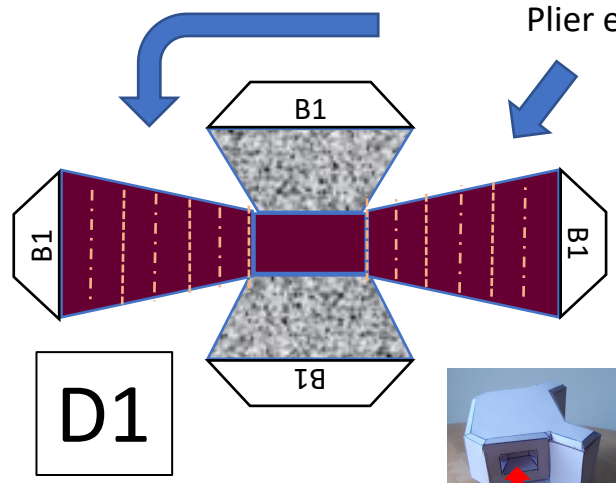
----- Pli montagne



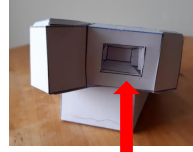
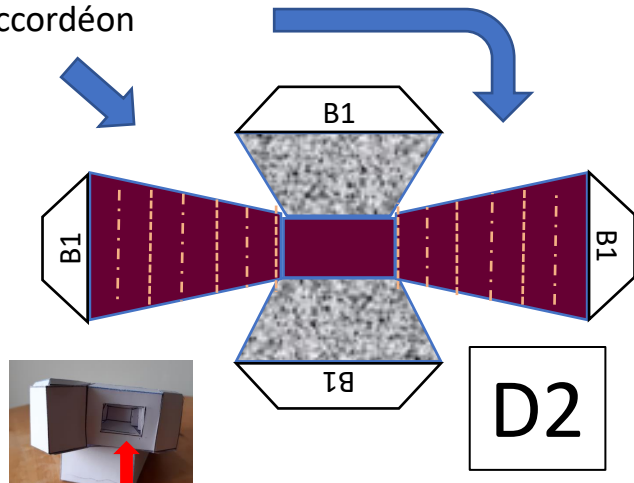
..... Pli vallée



Plier en accordéon



D1

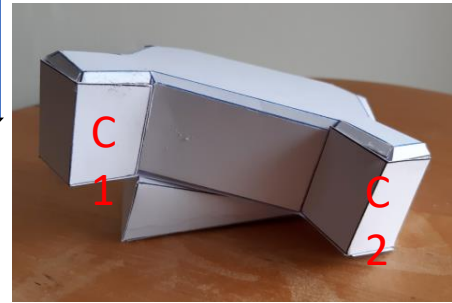
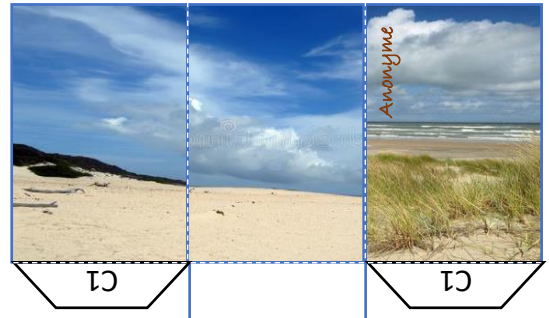


D2



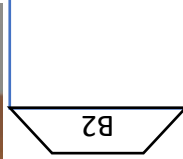
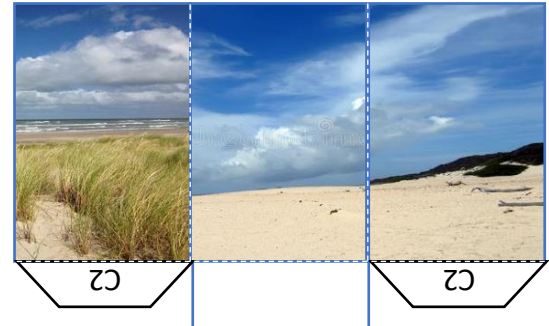
D3

C1



C1

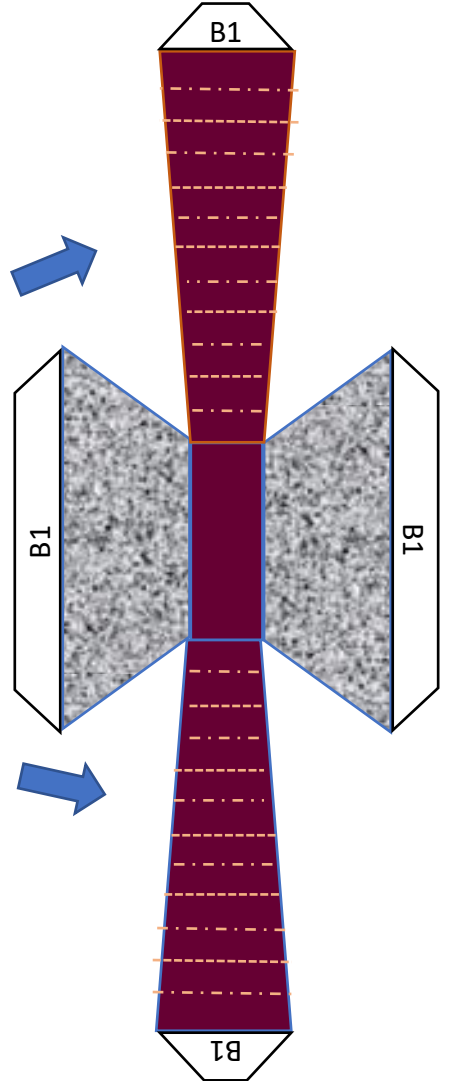
C2

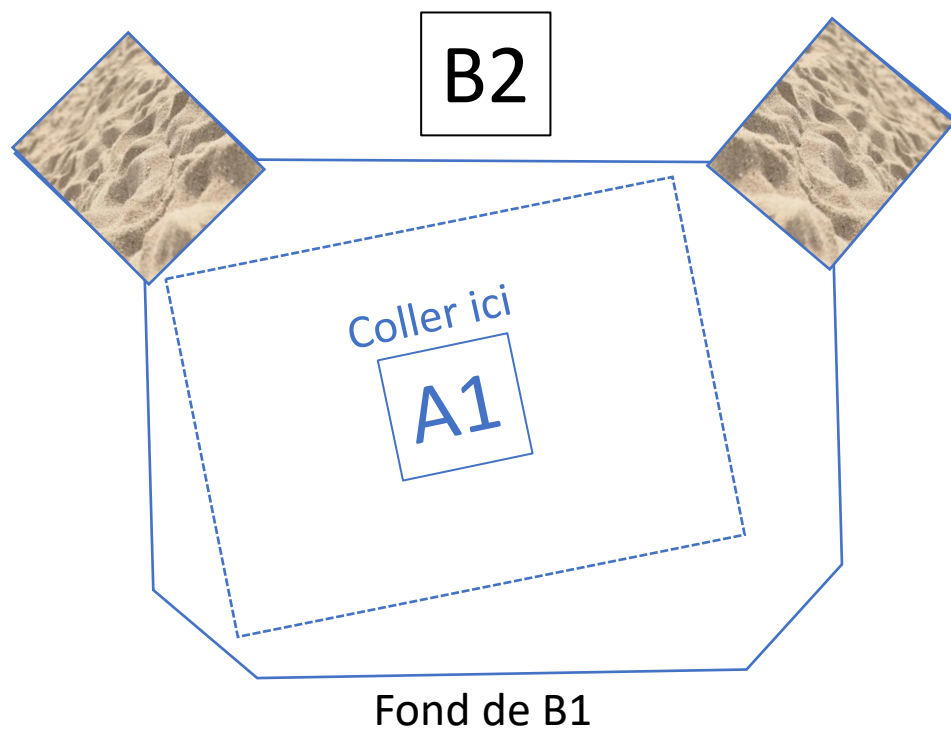


C2

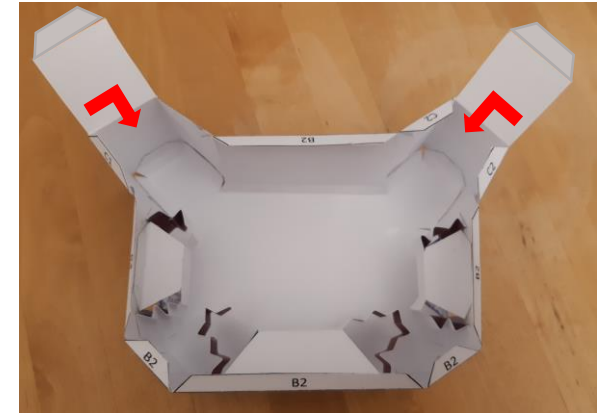
D3

Plier en accordéon





Vue de dessous
de B2-C1-C2-D1-D2-D3 assemblés
avant collage de B2



A2



Fond de A1

